

6

MAGAZINE

LUX

**LUCE PER
L'ARCHITETTURA
GLOBALE**

Semestrale di architettura e tecnologia della luce - Italy only € 13,00

Poste Italiane s.p.a. - Spedizione in Abbonamento Postale
DL 353/2003 (Conv. in L. 27/02/2004) art. 1, comma 1, DCB Milano. (TASSA RISCOSSA)



9 771720 801000

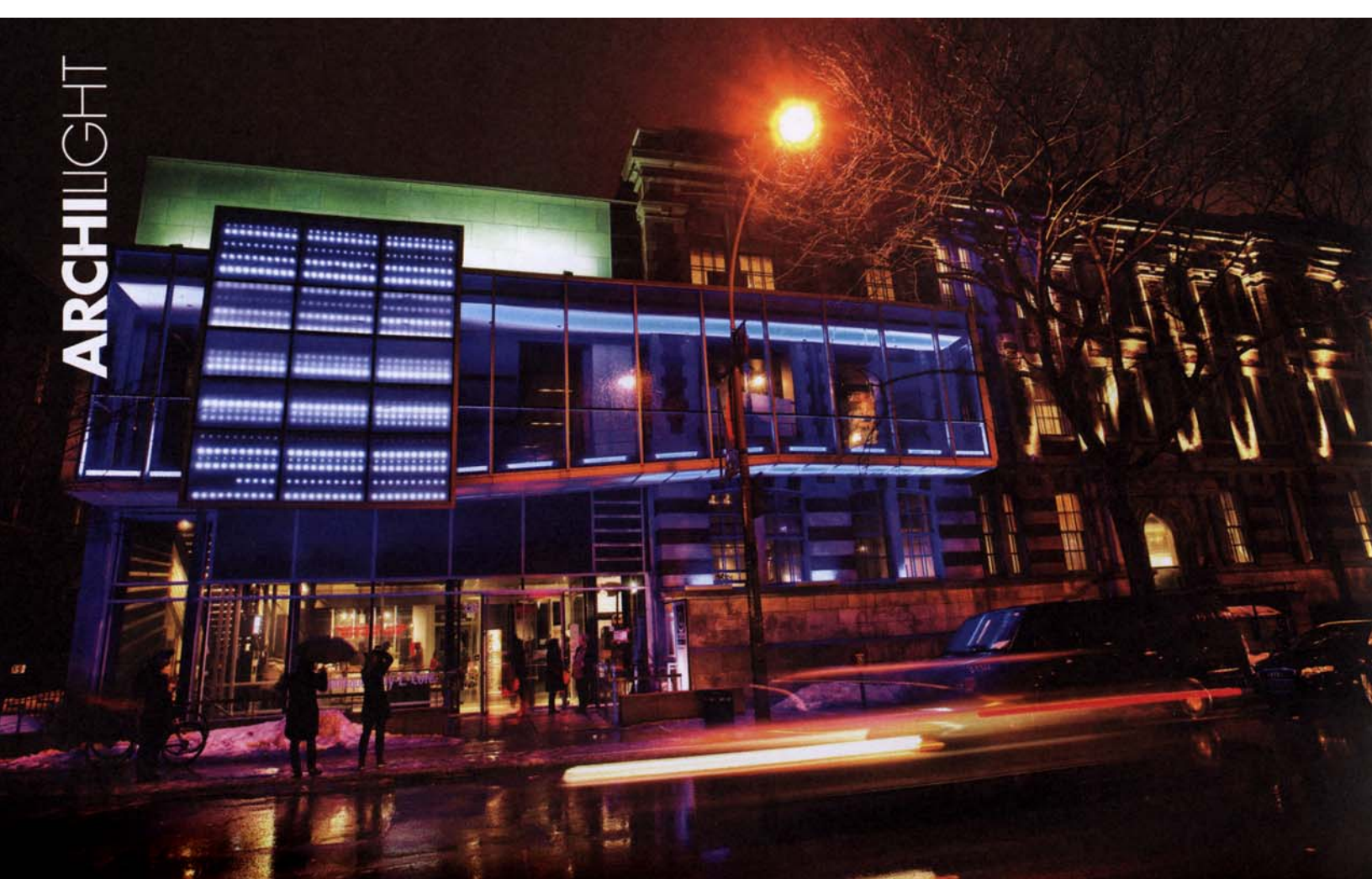


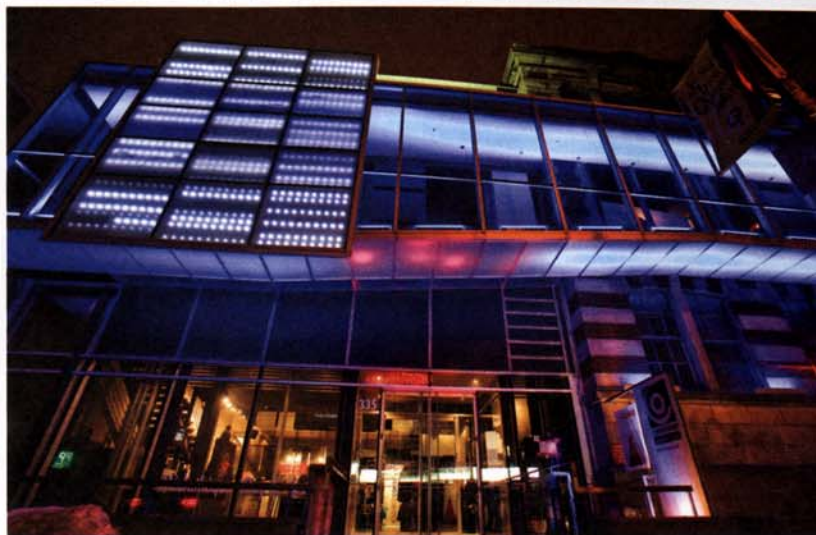
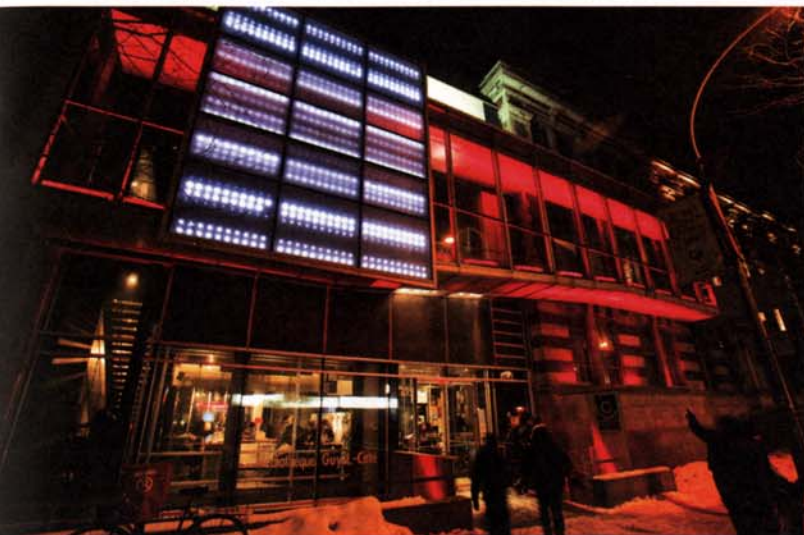
IMMAGINE CINEMATOGRAFICA CINEMA IMAGES

txt: Paolo Rinaldi
ph: Martine Doyon

progetto: Lightemotion

Lightemotion firma l'illuminazione notturna della sede della Cinémathèque nella città di Montreal, Quebec, Canada

Si trova nel quartiere del cinema e dei teatri, in un edificio in parte storico, in parte rinnovato a opera degli architetti Saucier+Perrotte. François Roupinian, fondatore e presidente di Lightemotion così racconta il progetto: "Abbiamo voluto creare uno spazio di luce in movimento come una metafora dell'immagine cinematografica". La parte antica dell'edificio viene bagnata delicatamente da una luce bianca che ne mette in risalto solo alcuni elementi della decorazione (così come farebbe una luce di proscenio sugli attori). Ma per l'ala contemporanea il discorso è completamente diverso. Qui una luce blu disegna letteralmente i contorni della passerella di vetro, non solo per sottolinearne il dinamismo della forma, ma anche per dare ai passanti l'illusione di una scatola luminosa sospesa in aria. Le fonti di luce sono nascoste nei dettagli dell'architettura in modo da creare un alone luminoso che per quanto sia sottile funziona comunque come segnale, proprio come una lanterna nella notte. Un segnale forte che serve da richiamo per il pubblico. E poi per completare l'impressione globale di movimento, dietro ai pannelli di vetro sabbiato nel centro della vetrata, sono stati disposti led di colore bianco. Di giorno, sia la trasparenza alla luce naturale sia la vista verso l'esterno sono assicurati. I led si accendono e spengono in alternanza programmata, creando onde, pulsazioni e figure geometriche di luce come la bobina di un film che viene riavvolta velocemente. Ma non è finita qui, perché se il passante si lascia avvicinare dallo spettacolo messo in scena sull'esterno dell'edificio, quelli che decidono di entrare avranno l'occasione di fare esperienze sensoriali le più strane. Infatti, le stanze sono trasformate in volumi luminosi grazie a proiettori dissimulati dietro ai caloriferi e rivolti in alto, al soffitto. "Ci si ritrova immersi letteralmente nel colore – nota con soddisfazione François Roupinian – è proprio come entrare in un mondo magico fatto di luce". Lightemotion è un nome noto a livello internazionale avendo sviluppato dal 2002, anno di fondazione dello studio, numerosi progetti di successo soprattutto nel mondo dello spettacolo, in quello dei musei e degli eventi di grande respiro come le esposizioni universali e, in Italia, la cerimonia di chiusura dei Giochi Olimpici di Torino. www.lightemotion.ca



Lightemotion designed nocturnal illumination for the headquarters of Cinémathèque in the city of Montreal, Quebec, Canada

It is located in the cinema and theater district, in a building that is partly historical and partly renewed by architects Saucier+Perrotte. François Roupinian, founder and President of Lightemotion described the project: "We wished to create a space of 'light in motion' as a metaphor of the cinema image". The old part of the building is delicately bathed in white light that exalts just some of the decorative elements (like a spotlight focused on an actor). However, for the more modern wing, things were completely different. Here a blue light literally outlines the shape of the glass walkway, not just to emphasize the energy of the shape but to give passers-by the illusion of a luminous box suspended in the air. The light sources are hidden in the architectural features so that they create a subtle luminous halo which also acts as a signal, like a lantern guiding the eyes in the night. This powerful signal will attract the public's attention. And in order to complete the overall impression of movement, behind the sanded glass panels

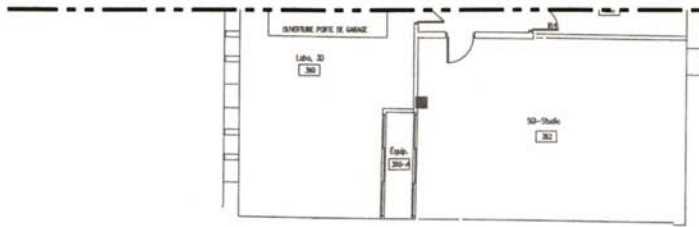
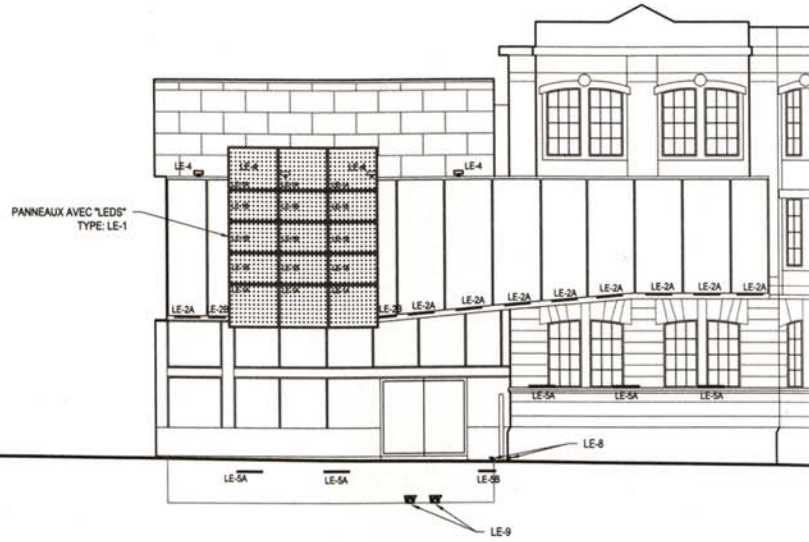
in the middle of the windows, the architect has installed a series of white LEDs. During the daytime, the transparency to natural light and the visual contact with the outside world are guaranteed. The activation of the LEDs is programmed with wave-like effects, pulsations and geometric figures of light like the reel of a film that is being rapidly rewound. But that's not all. If the observer allows the show on the outside of the building to envelop him, the people who decide to enter will be given the opportunity of enjoying highly unusual sensory experiences. In actual fact, the rooms are transformed into luminous volumes, thanks to projectors dissimulated behind radiators and pointing upwards to the ceiling. "The visitors will find themselves literally submerged in color – François Roupinian pointed out with extreme satisfaction – it is just like entering a magical world of light". Lightemotion is well-known on the international scenario. Since 2002, the year the studio was founded, it has developed numerous highly-successful projects for the world of entertainment, museums and major events such as universal expositions and in Italy, the closing ceremony of the Winter Olympic Games in Turin. www.lightemotion.ca

L'edificio ristrutturato si progetta dekllo studio Saucier+Perrotte diventa una vera e propria scatola luminosa sospesa in aria, "uno spazio di luce in movimento come una metafora dell'immagine cinematografica" per l'intervento di Lightemotion.

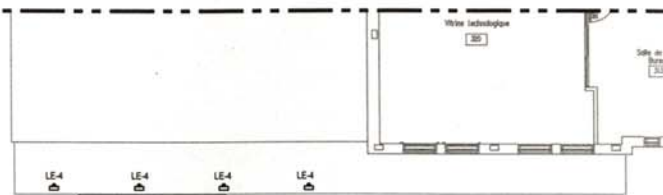
The restructured building designed by Studio Saucier+Perrotte has been transformed into a wonderful luminous box suspended in mid-air, "a space of moving light as a metaphor for cinema pictures" through the intervention of Lightemotion.



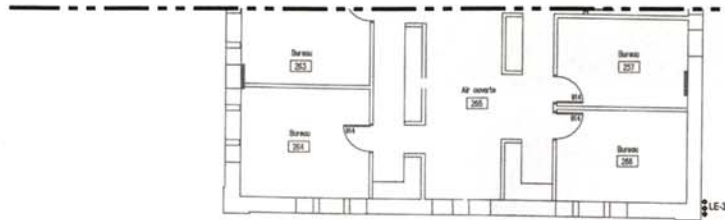
A VUE EN ÉLEVATION - FAÇADE
ÉCHELLE 1: 125



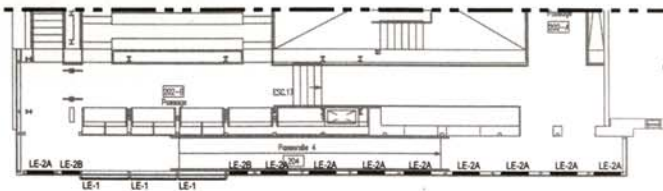
4 VUE EN PLAN - 3ième PLANCHER
ÉCHELLE 1: 125



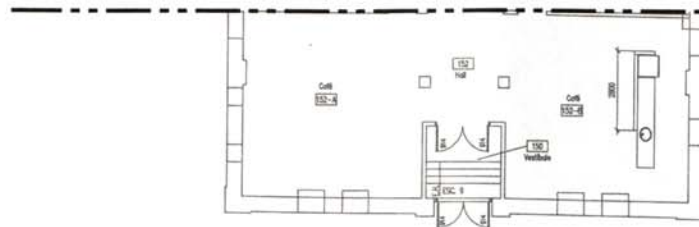
A
01



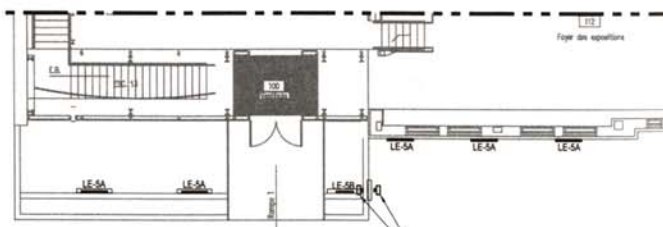
3 VUE EN PLAN - 2ième PLANCHER
ÉCHELLE 1: 125



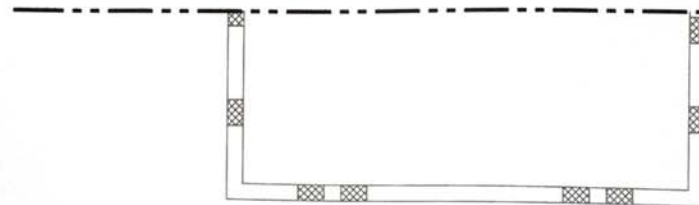
A
01



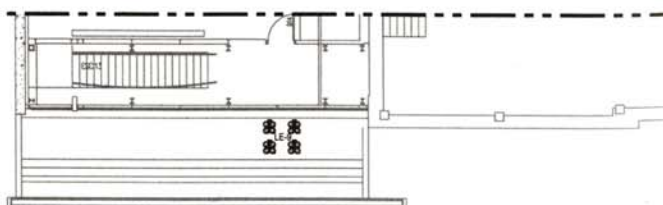
2 VUE EN PLAN - REZ-DE-CHAUSSÉE
ÉCHELLE 1: 125



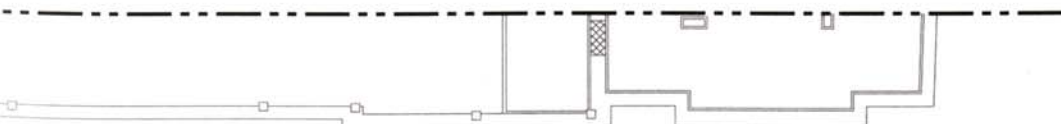
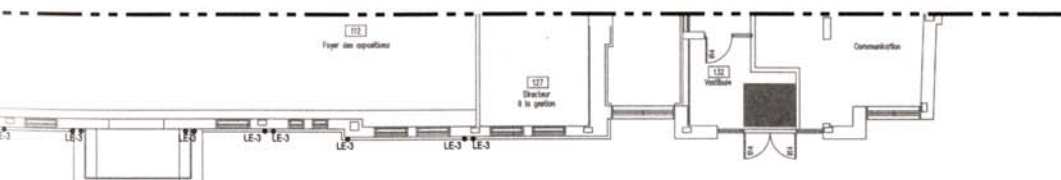
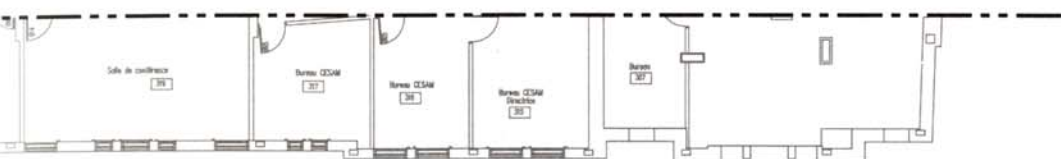
A
01



1 VUE EN PLAN - SOUS-SOL
ÉCHELLE 1: 125



A
01



Disegni di progetto della Cinémathèque nella città di Montreal, Quebec, Canada, su progetto di Saucier+Perrotte. Lightemotion ne ha firmato l'illuminazione.

Project designs for Cinémathèque in the city of Montreal, Quebec, Canada, to designs by Saucier+Perrotte. Lightemotion designed the illumination technology project.